

## Publics en situation de précarité - Une démarche régionale

En Pays de la Loire le Plan régional sport santé bien-être promeut le développement de la pratique des APS pour les personnes accompagnées dans les structures sociales.

Cet axe vise à lutter contre les inégalités sociales en utilisant les activités physiques et sportives comme un outil facteur de santé, de lien social et de « vivre ensemble ».

En Pays de la Loire, cet enjeu représente :

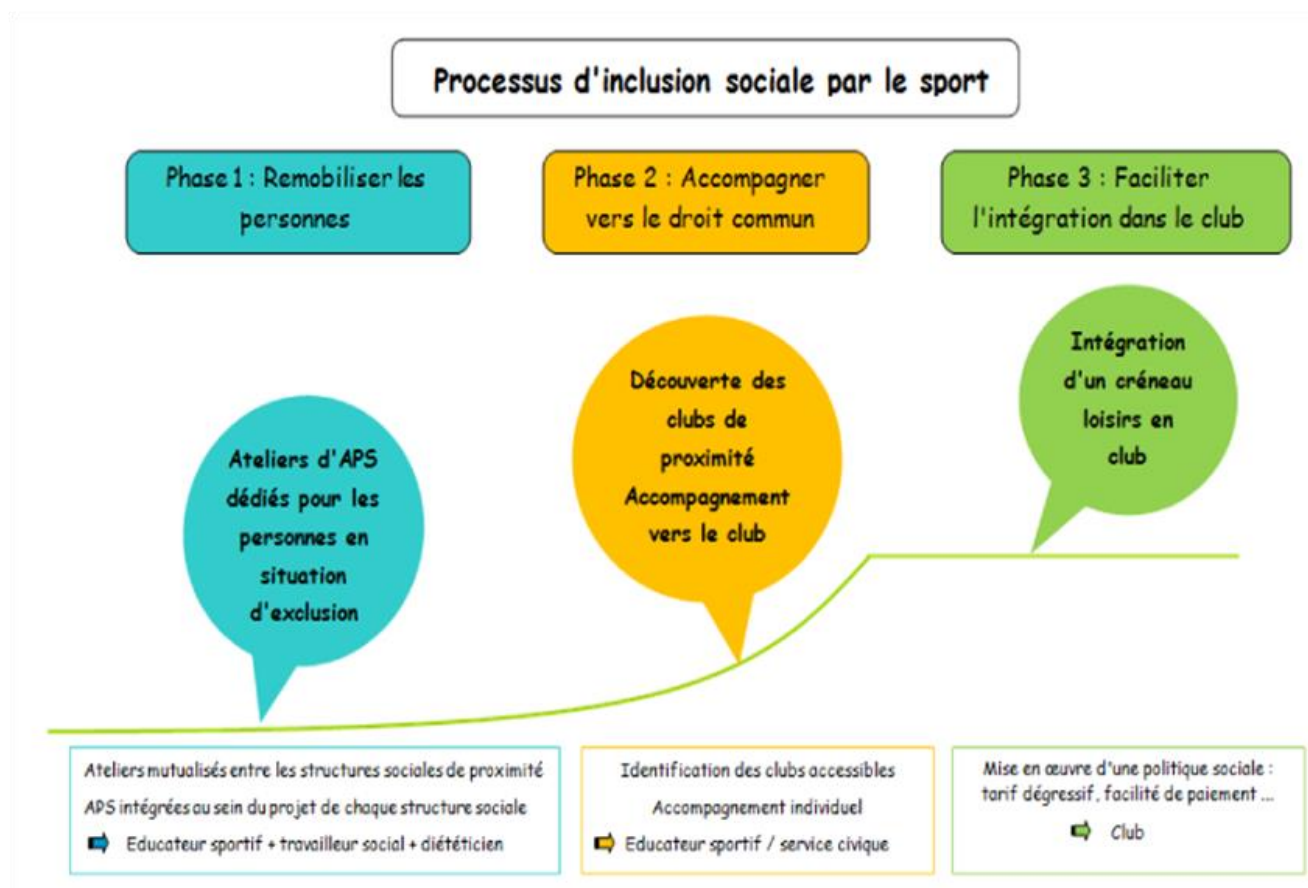
- près de 420 000 personnes recensées comme pauvres soit 12 % de la population régionale en 2011 ;
- 1/3 des familles monoparentales et 16 % des moins de 20 ans vivent sous le seuil de pauvreté.

Ces personnes ont une probabilité augmentée d'être touchée par :

- des problèmes de santé
- une dégradation de l'estime de soi
- une sédentarité accrue

Les principaux freins de l'accès à la pratique sont liés à :

- la mobilité
- l'isolement
- la capacité de paiement
- la représentation du "sport" comme activité exigeante orientée vers la compétition



## METTRE EN ŒUVRE UNE POLITIQUE SOCIALE AU SEIN DES CLUBS SPORTIFS

### Guide pour l'accueil de personnes en difficulté sociale

Ce guide a pour objectif d'accompagner les clubs dans l'accueil de personnes socialement défavorisées afin de contribuer à lever ces freins.

Il apporte quelques repères et solutions pratiques pour mieux accueillir ces publics en difficultés. Il permet notamment d'identifier des réseaux, visionner des témoignages de présidents de clubs...



### **Pour aller plus loin, des ateliers dédiés et mutualisés pour les personnes en situation d'exclusion accompagnées au sein des structures sociales**

A la suite de profondes ruptures dans leur parcours de vie (chômage, rupture familiale, décès de proche...), certaines personnes sont arrivées progressivement à une situation d'exclusion et de détresse psychologique.

Le réseau du secteur social les accompagne dans leur réintégration au sein de structures comme les centres d'hébergement d'urgence, les centres d'hébergement et de réinsertion sociale, les restaurants sociaux, les accueils de jour, les associations de femmes victimes de violences, les centres d'accueil des demandeurs d'asiles ...

### Les ateliers mutualisés en 2015

	Territoires	Porteurs	Contacts mise en œuvre	Coordonnées
44	Nantes	Comité régional sports pour tous	<b>GE sports 44</b>	Tél : 06.07.31.07.17 <a href="mailto:pierre.lepeltier@sportspourtousouest.org">pierre.lepeltier@sportspourtousouest.org</a>
	Saint-Nazaire		<b>Association Multisports la Baule Pierre Le Peltier</b>	
49	Angers	Comité régional Sports pour tous	<b>CD sports pour tous, Mélody Paillat</b>	Tél : 06.44 86 77 22 <a href="mailto:melody.paillat@hotmail.fr">melody.paillat@hotmail.fr</a>
	Cholet	Association Jeune France	<b>AJF Françoise Cholet</b>	Tél : 02.41.49.06.30 <a href="mailto:francoise.cholet.jf@orange.fr">francoise.cholet.jf@orange.fr</a>
53	Nord (Mayenne) Laval Sud (Château Gonthier)	Comité régional Sports pour tous	<b>Association El'han, Emmanuel Davost</b>	Tél : 06.84.89.22.85 <a href="mailto:asso.elhan@gmail.com">asso.elhan@gmail.com</a>
72	Le Mans, Ballon, Mamers, Château du Loir, La Flèche, Sablé sur Sarthe, Champagné	CDOS 72	<b>Charlotte Bédossa</b>	Tél : 02.52.19.21.10 <a href="mailto:comite.cdos@maison-sports72.fr">comite.cdos@maison-sports72.fr</a>
85	Fontenay-le-Comte Les Herbiers	CD UFOLEP Vendée	<b>Léopoldine Bigot</b>	Tél : 07.71.06.57.24 <a href="mailto:ufolep.85@gmail.com">ufolep.85@gmail.com</a>
	Projet La Roche-sur-Yon	Comité régional Sports pour tous	<b>CD Sports pour tous Willy Martin</b>	Tél : 06.07.32.31.25 <a href="mailto:willy.martin@sportspourtousouest.org">willy.martin@sportspourtousouest.org</a>

## Vous êtes un club, vous pouvez participer à ces parcours de réinsertion :

- Créer un lien avec l'éducateur sportif en charge d'un atelier mutualisé
- Proposer une initiation ou un cycle d'activité à cet atelier afin de leur faire connaître la discipline et le club
- Communiquer sur la politique sociale menée par le club : exemple aide à l'adhésion
- Proposer des places de spectateurs à ces personnes pour vos événements
- Signaler vos besoins en bénévolat afin de permettre un retour de l'utilité sociale et de l'estime de soi : montage de matériel, signaleurs...
- Sensibiliser votre encadrement à l'accueil de ces publics : recensement des formations et des rencontres intersectorielles dans l'onglet formation.

## Construire un projet d'inclusion sociale par le sport

Il n'existe pas d'atelier mutualisé à proximité de votre club ou de votre structure sociale ?

Proposez de monter un projet, **les outils d'aide au montage de projet du Pôle Ressources National Sports, Education, Mixités, Citoyenneté** (PRN SEMC) du Ministère chargé des sports sont disponibles en ligne.

Celui-ci a pour vocation de promouvoir et accompagner le développement d'une offre d'Activités physiques et sportives (APS) adaptée aux enjeux et aux problématiques des personnes en situation d'exclusion sociale.

[Consulter le site internet](#) sport et inclusion sociale du PRN SEMC

Vous êtes acteurs du secteur sport, santé ou social, le CREPS des Pays de la Loire propose une **formation intersectorielle "Publics en situation de précarité : l'activité physique et le sport au service des projets"** (infos dans l'onglet Formation du site sport santé ou sur le site du CREPS).

Vous souhaitez découvrir ou partager des expériences autour de ces publics : les **Rencontres sport santé social** organisées par le CREPS des pays de la Loire permettent des échanges de pratique, la découverte de projets locaux et le développement de réseaux (infos dans l'onglet Formation du site sport santé).

Pour toute information complémentaire ou accompagnement, vous pouvez contacter la DDCS ou le CDOS de votre département, et également Evelyne SAURY, chargée de mission Sport santé au CREPS des Pays de la Loire.